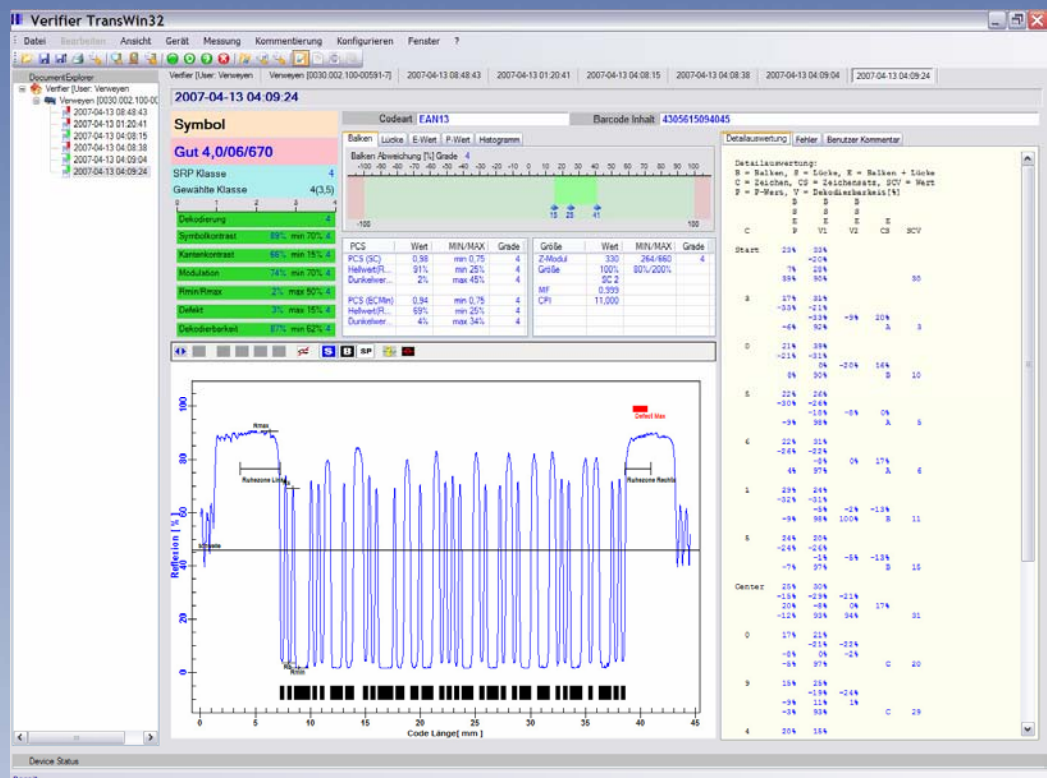


REA TransWin 32

Werten Sie die Qualität Ihrer Strichcodes aus
und behalten Sie dabei alles im Blick



Auswertung von Strichcodeprüfungen gemäß ISO/IEC 15416

Optionale Parameter für die Größen- und Druckprozesskontrolle

Volle Auswerte- und Fernsteuer-Funktionalität bei
REA PC-Scan und REA ScanCheck 3

Kompatibel zu REA ScanCheck, REA ScanCheck II und REA Check 3

Schnellanzeige für Prüfergebnisse Gut oder Fehler

Alle wesentlichen Prüfkriterien auf einen Blick erfassbar

Prüfung nach GS1 Spezifikationen und GS1 Report Ansicht

REA TransWin 32

Die Qualitätsbeurteilung von Strichcodes nach weltweit gültigen Normen ist zu einem festen Bestandteil bei Liefervereinbarungen und bei der Qualitätsprüfung im Rahmen der Herstellungsprozesse und beim täglichen Einsatz linearer Strichcodes geworden.

Für die Prüfung von Strichcodes kommen weltweit REA Strichcodeprüfgeräte zum Einsatz. Die PC-Software REA TransWin 32 macht die zentrale Erfassung, Beurteilung und Archivierung von Strichcodeprüfungen auf einem Standard-PC einfach und übersichtlich.

Mehrere REA Strichcodeprüfgeräte können über USB-Schnittstellen an einen PC angeschlossen werden. Die REA Strichprüfgeräte REA PC-Scan und REA ScanCheck 3 können über REA TransWin 32 komplett konfiguriert und ferngesteuert werden.

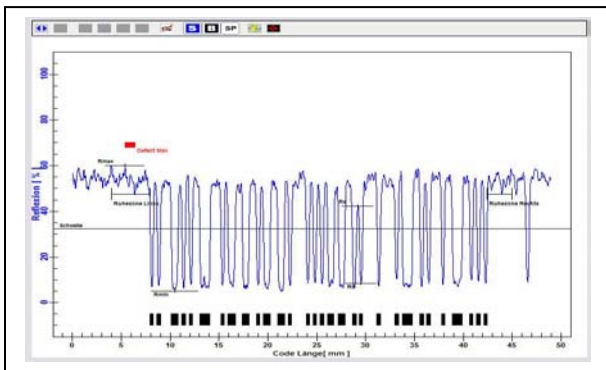
Die Prüfprotokolle und Geräteinstellungen werden per sicherer TCP/IP Protokolle von und zu der TransWin32-Software übertragen.

In einem kompakten Ergebnisfenster ist das Prüfergebn zusammengefasst: „Gut“ oder „Fehler“



In übersichtlichen Detaildarstellungen werden die Messergebnisse grafisch und in Tabellen auf dem Bildschirm dargestellt.

Ein Fenster zeigt das Reflexionsprofil, in welchem vermessen und Details vergrößert werden können.



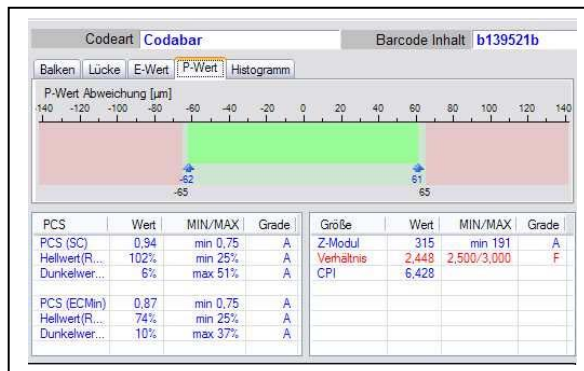
Auf den zweiten Blick können die rot dargestellten Parameter in der Fehlerliste und in Detaildarstellungen untersucht werden. Dies ist hilfreich für eine schnelle und gezielte Fehler-Beseitigung.



Die Prüfprotokolle können mit Adressen und Kommentarten komplettiert werden. Die Dateien werden hierarchisch archiviert. Die Prüfprotokolle können von Kunden wieder mit TransWin32 ohne Informationsverlust eingelesen werden. Zusätzlich können mit externen PDF Programmen Protokolle im PDF Format erstellt und exportiert werden.

Features:

- Codeauswertung gemäß ISO/IEC 15416 ergänzt mit Optionalen Parametern gemäß den Symbologienormen und Spezifikationen
- Unterstützung der GS1 Spezifikationen
- PCS (Print Contrast Signal) Messung kann als optionaler Parameter in die Bewertung einbezogen werden.
- Automatische Unterscheidung der wichtigen Strichcodesymbologien
- Mittelwertbildung aus bis zu 10 Einzelmessungen. Dabei werden nicht dekodierte Messungen auf Wunsch mitgezählt
- Erweiterte Hellfeldprüfung in den Randzonen
- Ratio-Kontrolle für Zwei-Strichbreiten Codes
- Passwort geschützte Bedienung
- Mehrsprachige Bedienung und Auswertungen
- Messungen können mit Referenznummer und Kommentaren ergänzt werden
- Speicherung aller oder ausgewählter Messungen mit automatischer Dateinamenvergabe möglich
- Prüfreport auch in Formvorlage als GS1-Protokollausdruck möglich
- 32 bit Software für moderne MS®WINDOWS-Betriebssysteme
- Schnelle TCP/IP Datenkommunikation zwischen den REA Strichcodeprüfgeräten und PC über USB-Schnittstellen



Technische Daten

- 32 bit –Programm für Betriebssysteme: MS® WINDOWS® 2000, XP, VISTA®
- Volle Funktionalität für REA PC Scan und REA ScanCheck3: Daten-Upload, Datendarstellung, Speicherung Parametrisierung und Fernsteuerung Grafische Darstellung GS1 Report
- Einfache Funktionalität bei REA ScanCheck II und REA Check 3: (z.T nur mit Firmware-Update) Daten-Upload, Datendarstellung als und Datenspeicherung Protokolltextdarstellung
- Auswertung der Prüfung folgender Codearten: EAN-13, UPC-A, UPC-E ohne/ mit ADD-ON, EAN-8, 2/5 Interleaved mit/ohne Prüfziffer, ITF-14, Frachtpost, Code 39 mit/ohne Prüfziffer, PZN, Code 32, Code 128, GS1-128 mit/ohne Inhaltsprüfung, neu: GS1-Databar
 - Optional: 2/5 3 Bars, 2/5 5 Bars, 2/5 IATA, 2/5 Baggage, 2/5 DHL Express (Frachtpost-Code), Code39 Full ASCII, Code93, MSI, Plessey, Code128UPU, Code39UPU, Code39HIBC, Code128HIBC, Codabar Monarch (18), LAETUS Pharmacode, LAETUS Mini Pharma Code
- Systemanforderung Hardware:
 - CPU mit 1,5GHz Taktfrequenz, 1GB RAM Hauptspeicher
 - Festplattenspeicher: mind. 500MB freier Speicher
 - Display: 1 Farbdisplay mit mindestens 800x600 Pixeln empfohlen: 1280 x 1024 Pixel
 - Farb-Grafikkarte: entsprechend den Anforderungen des angeschlossenen Displays
 - Wechsellaufwerk: 1 CD-ROM- oder DVD-Laufwerk
 - Schnittstellen: 1 freie USB 1.1 Schnittstelle für ScanCheck3 1 serielle Schnittstelle für PC-Scan, alternativ ein Adapter USB auf seriell 9-pol. Sub-D
- Systemanforderungen Software:
 - Betriebssystem: Microsoft® Windows 2000 oder Windows XP® oder Windows VISTA®
 - .NET Framework ab Version 2.0
- Internet-Browser: mindestens Microsoft® Internet Explorer IE 6.0

Alle genannten und ggf. durch Dritte geschützten Marken- und Warenzeichen unterliegen uneingeschränkt den Bestimmungen des jeweils gültigen Kennzeichenrechts und den Besitzrechten der jeweiligen eingetragenen Eigentümer. Allein aufgrund der bloßen Nennung ist nicht der Schluss zu ziehen, dass Marken- und Warenzeichen nicht durch Rechte Dritter geschützt sind. Die Nennung erfolgt zum Zwecke der vollständigen Produktbeschreibung eines REA Produktes ohne an Marken- und Warenzeichen Dritter Rechte geltend zu machen.

Technische Änderungen vorbehalten

© 2007 REA

WELSMANN *id*
 Identification Systems & Quality
 Welsmann ID
 Otto-Brenner-Str. 203
 D - 33604 Bielefeld
 Fon: +49 (0)521 2706021
 Fax: +49 (0)521 2706022
 mailto: info@welsmannid.de
 Internet: www.welsmannid.de